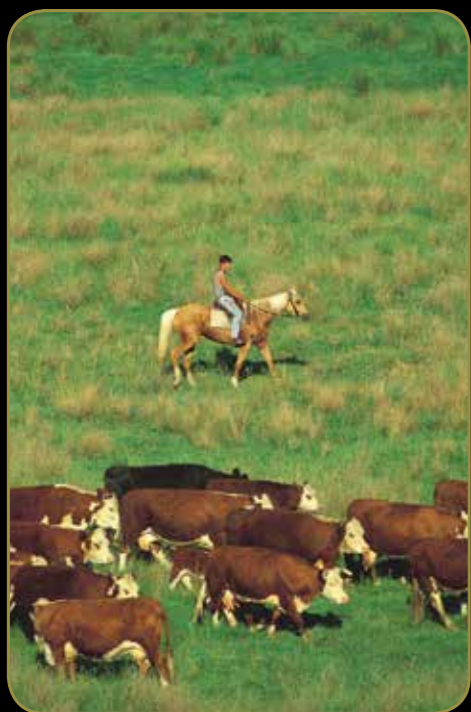


**L'Australia è il secondo
esportatore mondiale di bovino**

Fonte: USDA



Inalca, forte della sua esperienza internazionale, ha recentemente avviato un nuovo progetto per promuovere e diffondere la carne australiana sul mercato europeo.

Quella australiana è la carne di bovino più sicura e affidabile attualmente in commercio, in quanto offre standard di qualità più elevati e controlli più rigorosi, all'altezza quindi delle aspettative dei consumatori europei.

Infatti l'Australia, rifornendo oltre 100 mercati in tutto il mondo, è tra i maggiori paesi esportatori di carne bovina.

Grazie a numerosi test e severe procedure di controllo, l'Australia è in grado di garantire ai consumatori carni bovine affidabili e sicure e di altissima qualità.

In oltre 40 anni questo paese ha messo a punto un particolare sistema integrato di tracciabilità in grado di coprire l'intero ciclo di vita del prodotto dalla nascita dell'animale fino al taglio confezionato.

Inoltre da decenni l'Australia ha attivato un mirato programma di selezione genetica delle migliori razze bovine inglesi. Questo permette di garantire una carne di altissima qualità per tenerezza e gusto...



tel: + 39 059 755111
www.inalca.it - info@inalca.it



IT

I Nostri Tagli:



T-BONE		
Cod. Inalca	Conf. CRT	Peso Medio CRT
25941	2 sv.	16 Kg
Shelf Life: 140 gg		



ENTRECOTE A CUORE		
Cod. Inalca	Conf. CRT	Peso Medio CRT
Kg 2/2.5 25932	4 sv.	10 Kg
Kg 2.5+ 25933	4 sv.	16 Kg
Shelf Life: 140 gg		



ENTRECOTE C/O		
Cod. Inalca	Conf. CRT	Peso Medio CRT
25942	2 sv.	14 Kg
Shelf Life: 140 gg		



FILETTO S/C		
Cod. Inalca	Conf. CRT	Peso Medio CRT
Kg 1,4/1,8 25934	8 sv.	14 Kg
Kg 1,8/2,2 25935	6 sv.	12 Kg
Kg 2,2+ 25936	6 sv.	15 Kg
Shelf Life: 140 gg		



PICANHA		
Cod. Inalca	Conf. CRT	Peso Medio CRT
25939	8 sv.	12 Kg
Shelf Life: 140 gg		



NOCE		
Cod. Inalca	Conf. CRT	Peso Medio CRT
25795	4 sv.	23 Kg
Shelf Life: 140 gg		



SCAMONE A CUORE		
Cod. Inalca	Conf. CRT	Peso Medio CRT
Kg 2/2.5 25937	4 sv.	9 Kg
Kg 2.5+ 25938	4 sv.	12 Kg
Shelf Life: 140 gg		



FESA S/FASCIA		
Cod. Inalca	Conf. CRT	Peso Medio CRT
26001	2 sv.	13 Kg
Shelf Life: 140 gg		



FESA C/FASCIA		
Cod. Inalca	Conf. CRT	Peso Medio CRT
25796	2 sv.	18 Kg
Shelf Life: 140 gg		



FESONE		
Cod. Inalca	Conf. CRT	Peso Medio CRT
26004	4 sv.	19 Kg
Shelf Life: 140 gg		



COPERTINA		
Cod. Inalca	Conf. CRT	Peso Medio CRT
26005	8 sv.	18 Kg
Shelf Life: 140 gg		



FUSELLO		
Cod. Inalca	Conf. CRT	Peso Medio CRT
26015	2 pz.x sv 6 sv.x crt	17 kg
Shelf Life: 140 gg		



SOTTOFESA		
Cod. Inalca	Conf. CRT	Peso Medio CRT
25797	2 sv.	13 Kg
Shelf Life: 140 gg		



GIRELLO		
Cod. Inalca	Conf. CRT	Peso Medio CRT
25798	6 sv.	14 Kg
Shelf Life: 140 gg		



BAVETTA ALOYAU		
Cod. Inalca	Conf. CRT	Peso Medio CRT
26008	2 pz.x sv 5 sv.x crt	17 Kg
Shelf Life: 140 gg		



BAVETTA FLANCHET		
Cod. Inalca	Conf. CRT	Peso Medio CRT
26009	2 pz.x sv 8 sv.x crt	14 Kg
Shelf Life: 140 gg		



COSTINE DI PANCIA		
Cod. Inalca	Conf. CRT	Peso Medio CRT
26010	2 pz.x sv 6 sv.x crt	20 Kg
Shelf Life: 140 gg		



REALE A CUORE		
Cod. Inalca	Conf. CRT	Peso Medio CRT
26011	2 sv.	15 Kg
Shelf Life: 140 gg		



LOMBATA 3/C		
Cod. Inalca	Conf. CRT	Peso Medio CRT
Kg 4/5 25930	2 sv.	9 Kg
Kg 5+ 25931	2 sv.	12 Kg
Shelf Life: 140 gg		



FIANCHETTO		
Cod. Inalca	Conf. CRT	Peso Medio CRT
26041	2 pz.x sv 6 sv.x crt	14 Kg
Shelf Life: 140 gg		



CAMPANELLO		
Cod. Inalca	Conf. CRT	Peso Medio CRT
26039	12 sv.	22 Kg
Shelf Life: 140 gg		



Razze pregiate frutto di una selezione genetica mirata

Fra i maggiori allevatori al mondo di bestiame

L'Australia esporta in più di 100 paesi al mondo

Condizioni geo climatiche del territorio ottimali



THE MARK OF QUALITY